

## Forældresamarbejdet i et relationelt perspektiv



CENTER FOR  
**DYNAMISK  
PSYKOLOGI**

### Lidt om mig:

**Pædagogmedhjælper**

**Lærer**

**Psykolog**

**Leder**

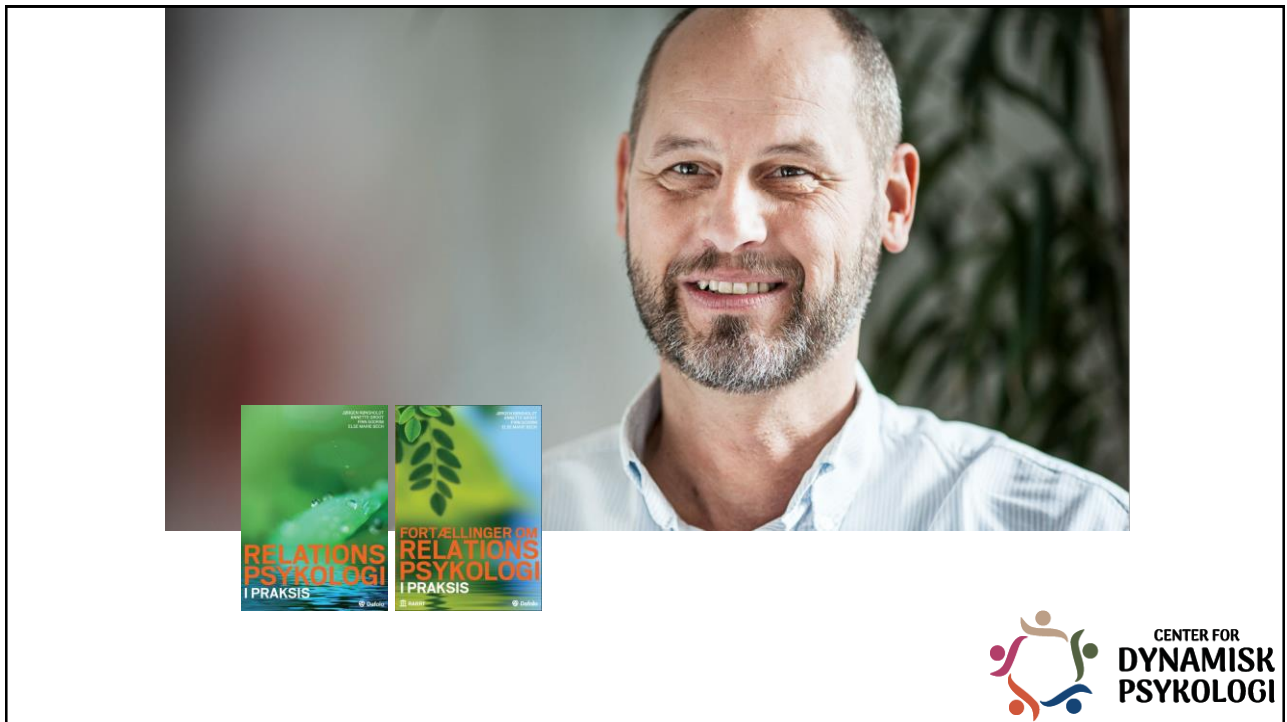
**Konsulent**

**Forfatter**

**Far/Forælder**



CENTER FOR  
**DYNAMISK  
PSYKOLOGI**



## Foredragets indhold

- ⦿ **Relationen som centrum**
- ⦿ **Relationens betydning**
- ⦿ **Intersubjektivitet**
- ⦿ **Institutionen og forældresamarbejdet**
- ⦿ **RARRT**
- ⦿ **Den sensitive position**
- ⦿ **Kommunikation**
- ⦿ **Den professionelles position**



CENTER FOR  
**DYNAMISK  
PSYKOLOGI**

## Udfordring



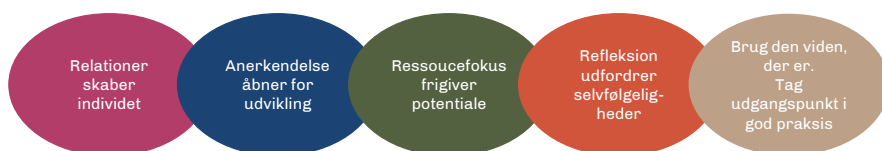
- At bygge bro



CENTER FOR  
**DYNAMISK  
PSYKOLOGI**

## DEN RELATIONSPSYKOLOGISKE TILGANG - RARRT

- Væk med manualer – mød mennesket, hvor det er. Sæt nærvær og kontakt til det andet menneske og til selvet i fokus!
  - **R**elationelt
  - **A**nerkendende
  - **R**essourcefokuseret
  - **R**eflekteret
  - **T**eor og praksis



## Vores samarbejdspositioner

Terapeut  
Konsulent  
Rådgiver  
**Vejleder**



## Forskellige interventionsformer

Intervention	Terapi	Konsultation	Rådgivning	Sensivering
<b>Rolle</b>	Terapeut	Interviewer/ coach	Rådgiver	Vejleder
<b>Fokus</b>	Private livsforhold  Den personlige livshistorie	Relationen mellem fokus-person og problem  Fokuspersonens eget kort over virkeligheden	Den konkrete problemstilling	Den voksnes oplevelse af barnet  Relationens betydning  Den voksnes betydning for barnets udvikling
<b>Hensigt</b>	Personlig udvikling	Afklaring af nye muligheder Personlig/ faglig læring	Gode råd Problemløsning	Reaktivering af sensitivitet Empatisk identifikation
<b>Domæne</b>	Personlige	Refleksion	Produktion	Personlige + Refleksion



CENTER FOR  
**DYNAMISK  
PSYKOLOGI**

## Relationer og livsudfoldelse

Relationspsykologiske grundantagelser:

- 🌀 Mennesker udvikler sig gennem samspil med andre
- 🌀 Samspillet kvalitet har afgørende betydning for den enkeltes livsudfoldelse
- 🌀 Derfor får min væremåde afgørende betydning for den anden



CENTER FOR  
**DYNAMISK  
PSYKOLOGI**

## Samarbejdskompetence

De tre vigtigste kompetencer for den moderne lærer og pædagog:

- Evnen til at udbygge og understøtte relationen til den enkelte
- Evnen til at udbygge og understøtte relationen til gruppen
- Høj grad af didaktisk og metodisk kompetence

*Clearinghouse / DPU 2008*

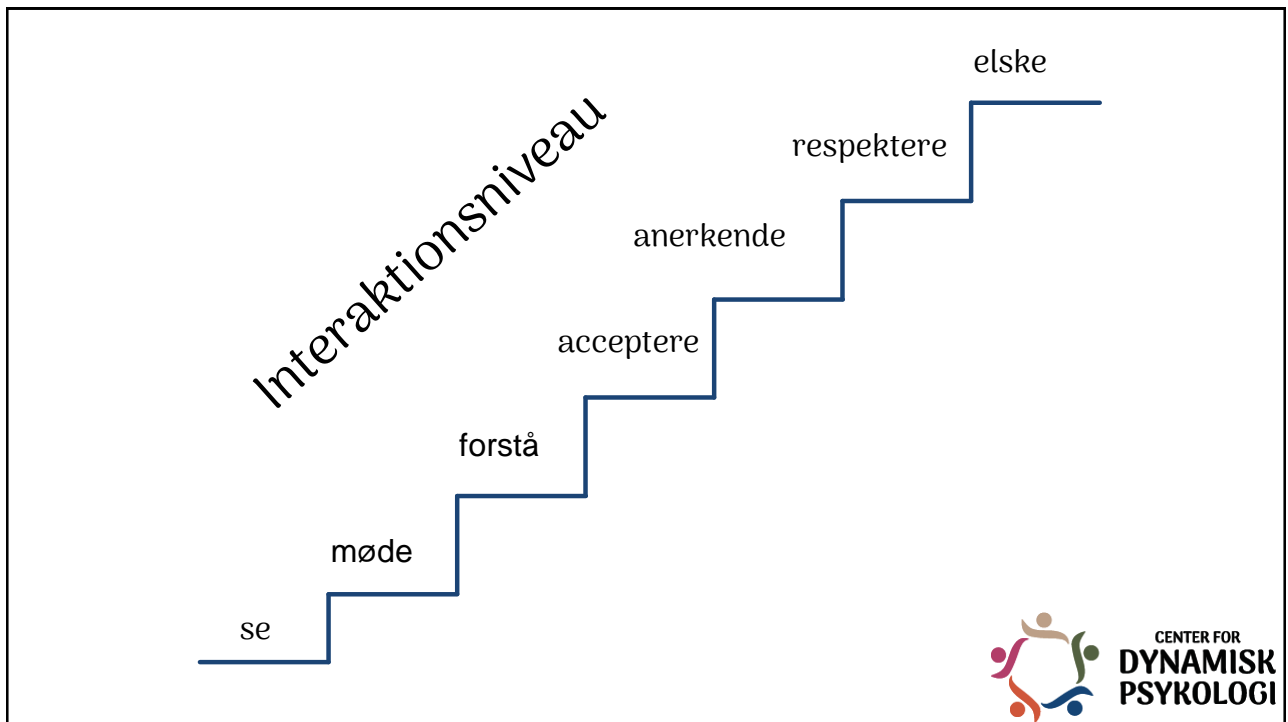


## Relationskvaliteter gennem hele livet

- At blive set
- At blive bekræftet
- At blive mødt
- At blive respekteret
- At blive forstået
- At blive accepteret
- At blive elsket

*– Rye 2009*



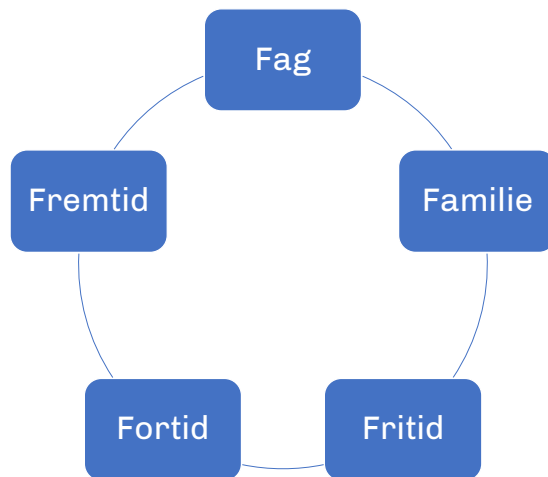


## Et paradigmeskifte

---

Individ	→	Relation
Patogenese	→	Salutogenese
Barn	→	Voksen
Intuitiv Samspil	→	Bevidst Ledet Samspil

## Det hele menneske

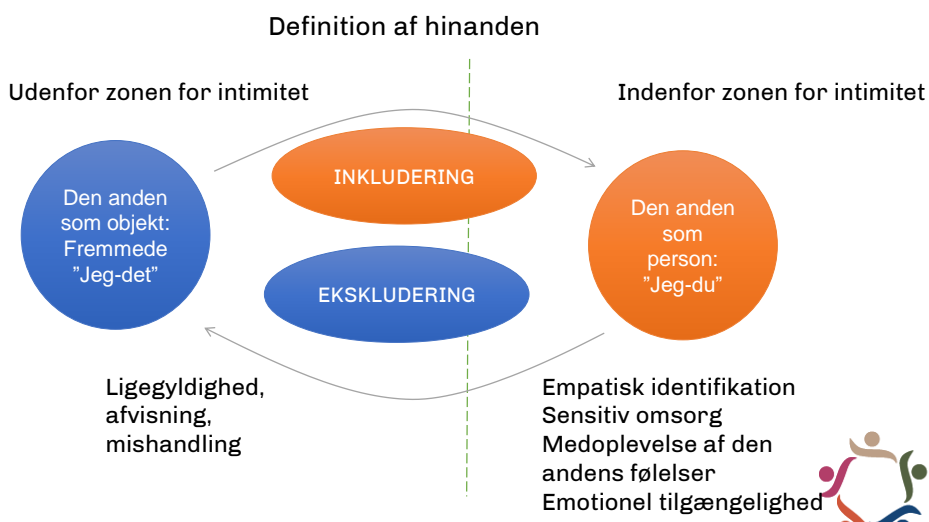


5F Modellen – Jan Spurkeland



CENTER FOR  
**DYNAMISK  
PSYKOLOGI**

## Zonen for intimitet



CENTER FOR  
**DYNAMISK  
PSYKOLOGI**



## Intersubjektivitet

### Intersubjektive møder

#### Interintentionalitet

- at dele intentioner

#### Interattentionalitet

- at dele opmærksomhed

#### Interaffektivitet

- at dele følelser

*Stern 2000*

To mennesker etablerer intersubjektivitet, når de både har forståelsen for hinanden som subjekter og formår at etablere bevidstheden om en fælles opmærksomhed på et tredje objekt

*"Relationspsykologi – i praksis" s. 53*



## Selvrefleksion

 Hvad bringer jeg med?

 Hvorfor reagerer jeg som jeg gør?

 Hvordan er min adfærd?



## Relationel bevidsthed



Hele livet funderer menneskets udvikling sig på relationelle processer



CENTER FOR  
DYNAMISK  
PSYKOLOGI

## Relationelt mod



**Mod** er emotionel, mental og moralsk styrke til at konfrontere angst, frygt, smerte, risiko, usikkerhed, intimidering og ekskludering



CENTER FOR  
DYNAMISK  
PSYKOLOGI

## Relationelt ansvar

Vi hopper på limpinden, når vi falder ind i - og bekræfter den andens uhensigtsmæssige relationelle samværs mønstre

Vi kan lære at indtage bevidste relationelle positioneringer



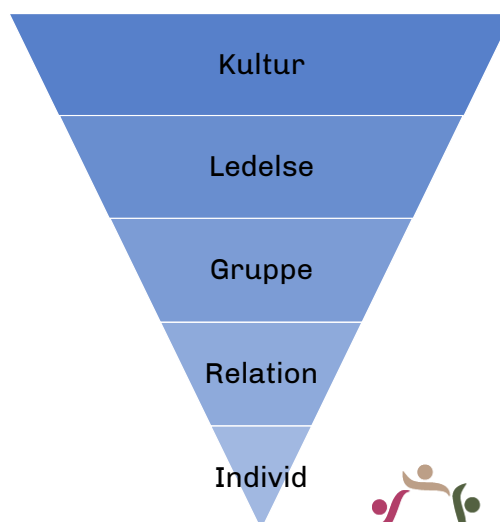
## Hvor skal der ledes for at højne samarbejdet?

Hjælp hinanden til at analysere og inspirere, hvor I som ledere og pædagoger skal sætte ind med;

Relationel bevidsthed

Relationelt mod

Relationelt ansvar



## Forskellige perspektiver på forælderen

Set udefra:

- ❌ Umulig
- ❌ Vred
- ❌ Egenrådig

Set indefra:

- ❌ Angst
- ❌ Usikker / ked af det
- ❌ Uoverskuelighed

*"Se mig i mit friske øje"*



CENTER FOR  
DYNAMISK  
PSYKOLOGI

## Udfordring



- At bygge bro



CENTER FOR  
DYNAMISK  
PSYKOLOGI

## Hvad er sensitivering?

- 🌀 At udvikle den andens evne til at se, fortolke og svare på barnets udspil.
- 🌀 Omsorg er et svar på et udspil.
- 🌀 Ansigtet instruerer til omsorg!
- 🌀 Omsorgssvigt er kun sjældent egentlig traumatisering, oftest er det negligering.



## At være sensitiv

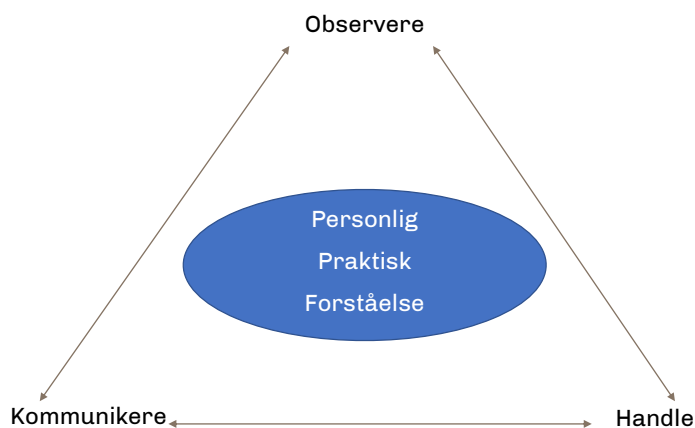
🌀 **Sympati**

🌀 **Empati**

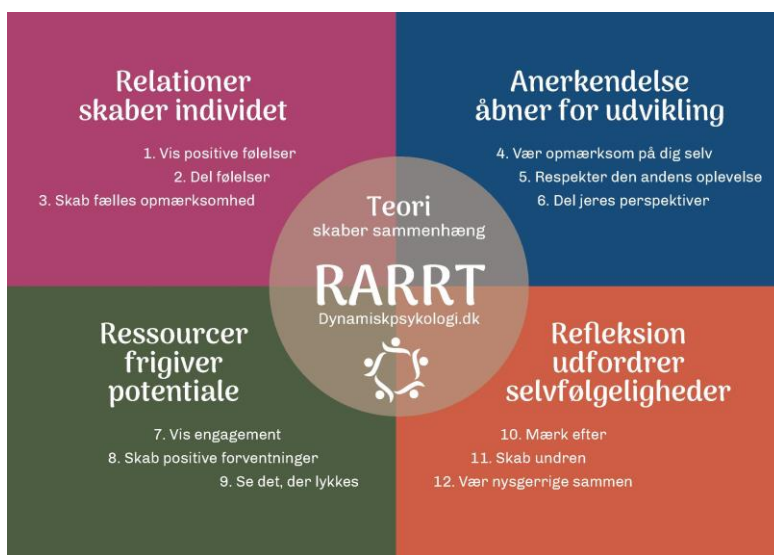
Den voksnes evne til at se, fortolke og svare på forældrenes udspil på en understøttende måde



## Model for udvikling af sensitivering



## RARRT Principper og Samspilstemaer



## Sensitiveringsmål

- ☀ Se de positive sider hos forælderen
- ☀ Tolke forælderenes ansigtsudtryk
- ☀ Tolke kropssprog og gestik
- ☀ Tolke forælderenes initiativ
- ☀ Svare forælderen på en anerkendende og lydhør måde
- ☀ Udvikle stor selvstændighed og selvtillid, til egenomsorgskapaciteten



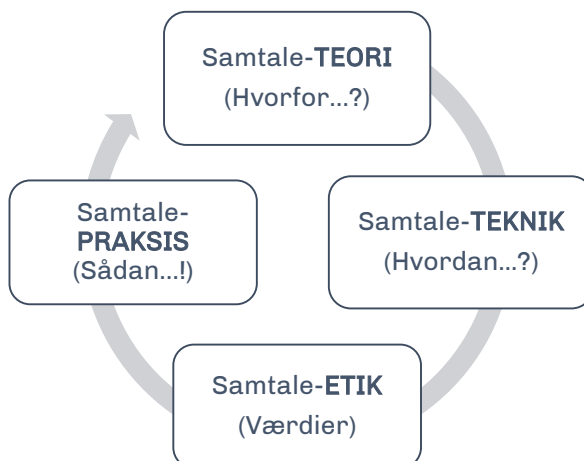
## Professionel kommunikation

- ☀ At kommunikere defineres ved; "at gøre fælles"
- ☀ Den svære samtale kan således forstås ved;  
"Det, der er svært at gøre fælles!"
- ☀ Den nemme samtale kan således forstås ved;  
"Det, der er nemt at gøre fælles"

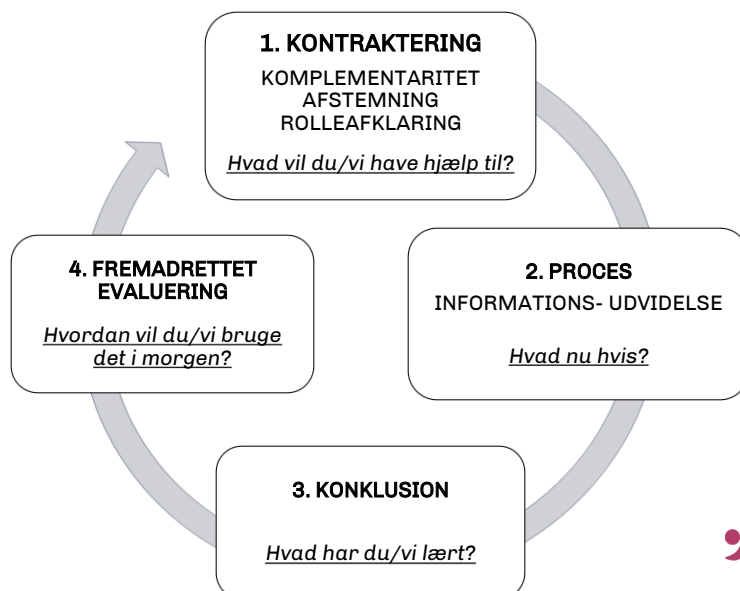


## Den gode samtalecirkel

Den gode samtale spiral begynder ikke hos de andre – men hos dig selv. Det er op til dig at begynde den gode samtale



## Den gode samtalecirkel





# Professionel kommunikation

⊗ Komplementaritet

⊗ Asymmetri

⊗ Symmetri



# Professionel kommunikation

## Den daglige snak

- ⊗ Formål at vedligeholde kontakten
- ⊗ Er som en lystsejlad
- ⊗ Ofte uafgrænset i tid og indhold
- ⊗ Vi står kun til ansvar overfor os selv

## Den professionelle samtale

- ⊗ Ofte til formål at skabe forandring
- ⊗ Handler om noget vigtigt
- ⊗ Afgrænset i tid og indhold
- ⊗ Vi står til ansvar over for os selv og vort fag og ansættelsessted



## Spørgsmål at stille sig selv, i skabelsen af en relation til et menneske

- ⊗ Hvem og hvordan er egentligt denne her person?
- ⊗ Hvilke psykiske og fysiske behov har personen?
- ⊗ Hvordan viser forælderen mig sine behov?
- ⊗ Hvordan viser forælderen, hvordan han / hun syntes om eller ikke syntes om?
- ⊗ Hvordan oplever forælderen den situation, som vi netop deler nu?
- ⊗ Hvordan føler forælderen det indvendigt med at være sammen med mig netop nu?
- ⊗ Hvordan viser forælderen mig sine følelser?
- ⊗ Hvordan udbygger jeg tillid til forælderen?



## Den professionelles ansvar

- ⊗ Ansvar for samtaleprocessen
- ⊗ Bevidst om magtforholdene
- ⊗ Skal kunne tåle at anerkendelsen ikke er gensidig
- ⊗ Skal kunne tale forståeligt/ klart



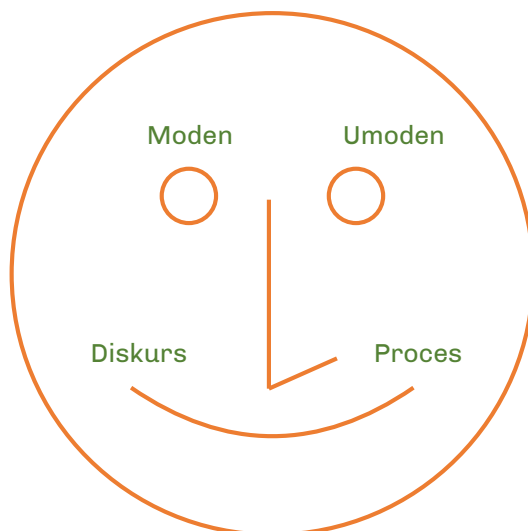
## Den professionelle samtale

### 4 Faser

- 1: Afstemning / Kontakt
- 2: Proces
- 3: Konklusion
- 4: Fremadrettede tiltag



## Den professionelle kommunikator



## Professionel kommunikation

### Diskursiv dialog

- ✿ Retter sig mod samtalens indhold
- ✿ Habermas gyldighedskriterier:
  - Tale sandt, rigtigt, vederhæftigt og forståeligt

### Proces dialog

- ✿ Retter sig mod den indre subjektive verden
- ✿ Medskaber af det gode dialogiske rum



## Kommunikationsformer

### Umoden kommunikation

- ✿ Afmagt
- ✿ Behovsstyrret
- ✿ Her og nu perspektiv
- ✿ Mere af det samme
- ✿ Jeg perspektiv
- ✿ Rådgivnings behov
- ✿ Hurtigt tempo
- ✿ Høj emotionalitet

### Moden kommunikation

- ✿ Magt
- ✿ Behovsbetragtende
- ✿ Fleksibelt perspektiv
- ✿ Noget nyt
- ✿ "Vi" –perspektivet
- ✿ Vejledningsklar
- ✿ Langsomt tempo
- ✿ Skiftende emotionalitet



## Den gode samtale

- ☀ I den gode samtale må det være tilladt for begge parter at:
- ☀ Holde pauser
- ☀ Tænke sig om
- ☀ Modsig sig selv
- ☀ Lytte og ændre meninger
- ☀ Kræve sig respekteret for det, man er



## Selvrefleksion

- ☀ Hvad bringer jeg med?
- ☀ Hvorfor reagerer jeg som jeg gør?
- ☀ Hvordan er min adfærd?





## Udfordring



= / A

