

Medlemstilbud 2015

SAMARBEJDE PÆDAGOGFAGLIG LEDELSE UDDANNELSE KOMPETENCEUDVIKLING BØRN
LÆRINGSSYN UNGE UDVIKLING KLUBBER INNOVATION UDDANNELSE PÆDAGOGER
SPECIALSKOLER VUGGESTUER BØRNEHAVER VUGGESTUER UDDANNELSE INNOVATION
UDDANNELSE BØRN HÅNDLING KLUBBER NEUROPÆDAGOGIK SFO'ER UDVIKLING
FÆLLESSKAB SFO'ER RUMMELIGHED INNOVATION KLUBBER NEUROPÆDAGOGIK UDVIKLING
SPECIALINSTITUTIONER SFO'ER KOMPETENCEUDVIKLING PROFESJON UNGE
NEUROPÆDAGOGIK LÆRINGSSYN KREATIVITET HÅNDLING
PÆDAGOGIK KREATIVITET INKLUSION RUMMELIGHED UDVIKLING KLUBBER
SPECIALPÆDAGOGIK BØRNEHAVER UDDANNELSE INNOVATION UDVIKLING UDVIKLING
OBROBYGNING TEMAAFTENER LÆRINGSSYN
FOREBYGGELSE SAMARBEJDE OG VUGGESTUER UDDANNELSE UDVIKLING
SAMARBEJDE RELATIONER NEUROPÆDAGOGIK SOCIAL LÆRING SFO'ER
LÆRINGSSYN UNGE UDVIKLING VUGGESTUER UDDANNELSE UDVIKLING
SPECIALSKOLER BØRN KONFERENCER VUGGESTUER
UDDANNELSE BØRN RUMMELIGHED
FÆLLESSKAB SFO'ER RUMMELIGHED INNOVATION SAMARBEJDE SPECIALSKOLER KLUBBER
SPECIALINSTITUTIONER BØRN FRITIDSKLUBBER KLUBBER BØRN SAMARBEJDE
NEUROPÆDAGOGIK LÆRINGSSYN PÆDAGOGER PROFESSION
PÆDAGOGIK KREATIVITET INKLUSION HÅNDLING UDDANNELSE UDVIKLING
SPECIALPÆDAGOGIK KOMMUNIKATION FORÆLDRESAMARBEJDE UNGE
OBROBYGNING RELATIONER SFO'ER SOCIAL LÆRING INNOVATION
FOREBYGGELSE PÆDAGOGER FORÆLDRESAMARBEJDE
SAMARBEJDE INNOVATION KLUBBER ZINNOVATION UDDANNELSE BØRN
LÆRINGSSYN UNGE UDVIKLING KLUBBER PÆDAGOGFAGLIG LEDELSE PÆDAGOGER
SPECIALSKOLER VUGGESTUER BØRNEHAVER VUGGESTUER INNOVATION
UDDANNELSE BØRN HÅNDLING FRITIDSKLUBBER SFO'ER SFO'ER
FÆLLESSKAB SFO'ER RUMMELIGHED INNOVATION KLUBBER NEUROPÆDAGOGIK UDVIKLING
SPECIALINSTITUTIONER SFO'ER KOMPETENCEUDVIKLING PROFESJON UNGE
NEUROPÆDAGOGIK LÆRINGSSYN KREATIVITET HÅNDLING
PÆDAGOGIK KREATIVITET INKLUSION RUMMELIGHED UDVIKLING KLUBBER
SPECIALPÆDAGOGIK BØRNEHAVER UDDANNELSE INNOVATION UDVIKLING UDVIKLING
OBROBYGNING KOMPETENCEUDVIKLING LÆRINGSSYN
FOREBYGGELSE SPECIALSKOLER INNOVATION SOCIAL LÆRING BØRN
SAMARBEJDE RELATIONER NEUROPÆDAGOGIK HÅNDLING NEUROPÆDAGOGIK
LÆRINGSSYN UNGE UDVIKLING VUGGESTUER UDDANNELSE UDVIKLING
SPECIALSKOLER OBROBYGNING PÆDAGOGER FOREBYGGELSE VUGGESTUER
UDDANNELSE BØRN PÆDAGOGFAGLIG LEDELSE RUMMELIGHED FOREBYGGELSE

FOR MIDTVESTJYSKE PÆDAGOGER OG KLUBFOLK

LOKALPOSTEN

B U P L



MidtVestjylland



FAGLIG KOMMENTAR

Af Jonna Uhre,
faglig sekretær og professionsansvarlig

INDHOLD

KÆRE MEDLEM

BUPL's medlemmer står med mange udfordringer hver dag og det er derfor vigtigt, at BUPL MidtVestjylland bakker op omkring det gode, pædagogiske arbejde, der udføres hver eneste dag.

I BUPL MidtVestjylland har vi mange faglige fællesskaber. Ingen nævnt, ingen glemt. Men ens for alle fællesskaberne er, at de er drevet af ønsket om at optimere arbejdsvilkårene og udvikle den pædagogiske faglighed.

Du sidder nu med særnummeret "Medlemstilbud 2015", som indeholder en vifte af de faglige arrangementer, vi tilbyder i det indeværende år.

Med de faglige arrangementer ønsker vi at give dig mulighed for at hente ny viden til din pædagogiske opgave.

Derfor lægger vi stor vægt på, at du som medlem både kan få inspiration til dit pædagogiske arbejde og mulighed for at netværke på tværs af arbejdsområder.

Som medlem kan du deltage gratis i alle vores faglige arrangementer – kun begrænset af, hvad din faglige interesse retter sig mod.

I BUPL MidtVestjylland vægter vi medlemskommunikationen højt og vi har derfor lavet arrangementerne i samarbejde med medlemmerne, dels via en til en-kommunikation, dels via de mange evalueringer af sidste års arrangementer.

Dette har resulteret i mange gode input til det faglige indhold, der danner grundlaget for de arrangementer, du kan læse om i dette nummer.

"Medlemstilbud 2015" er også tænkt som et planlægningsværktøj, så I kan tænke de faglige arrangementer ind i forhold til institutionens øvrige aktiviteter i løbet af året og allerede nu beslutte, hvem der skal af sted og på hvilke vilkår. Mange institutioner gør allerede brug af dette og kan således sende hele eller dele af personalegruppen af sted sammen.

Jeg vil gerne opfordre til, at I tilmelder jer inden tilmeldingsfristen, så vi kan skabe de bedste rammer for arrangementerne og samtidigt få logistik og økonomi til at gå op.

Jeg håber, du bliver inspireret og får lyst til at deltage i arrangementerne.

Vi ses!

LOKALPOSTEN

Udgives af BUPL MidtVestjylland
Forbundet for pædagoger
og klubfolk, MidtVestjylland.

Fagforeningen dækker følgende
kommuner: Herning, Holstebro,
Ikast-Brande, Lemvig, Skive, Struer,
Ringkøbing-Skjern og Viborg.

BUPL MidtVestjylland
Stationsvej 8A, 7500 Holstebro
Telefon: 3546 5555
Mandag – torsdag: kl. 9-14
e-mail: midtvestjylland@bupl.dk
www.bupl.dk/midtvestjylland



BUPL A-KASSEN,
Telefon: 3546 5200

Brev til A-kassen:
Gammeldags post sendes til:
BUPL-A
Postboks 0727
0900 København C

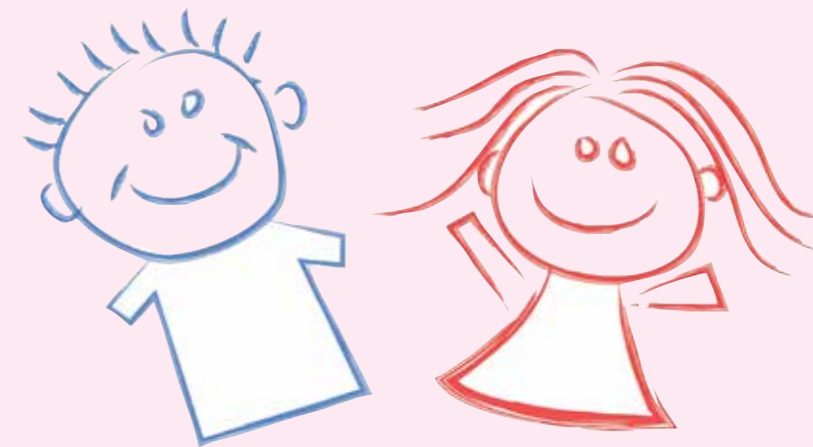
Ansvarshavende: Jens Jensen

Tekst og foto:
Tina Høeg Svendsgaard
Marie Louise Rex Buskov,

Artikler m.v. i LOKALPOSTEN dækker ikke
nødvendigtvis BUPL's synspunkter.

Layout & tryk:
Vinderup Bogtrykkeri, Tlf. 9744 1400
Oplag: 5.700

- 5 FEBRUAR:
**Berøringspædagogik:
barn til barn-massage**
- 6 MARTS:
Børns relationer og venskaber
- 7 APRIL:
Livsfarlig ledelse
- 8 APRIL:
**Specialpædagogisk
børnemassage**
- 9 MAJ:
**Den moderne barndom – set i et
sundhedsfagligt og psykologisk
perspektiv**
- 10 JUNI:
**Feedbackprocesser
i personalegrupper**
- 11 SEPTEMBER:
**Inklusion: Hvad, hvorfor
og hvordan?**
- 12 SEPTEMBER:
**Håndtering af problem-
skabende adfærd**
- 13 SEPTEMBER:
**Understøttende undervisning
– et nyt læringsrum med
muligheder**
- 14 NOVEMBER:
**Vuggestuepædagogiske
udfordringer, muligheder
og dilemmaer**
- 15 Hold dig opdateret
- 16 Det med småt

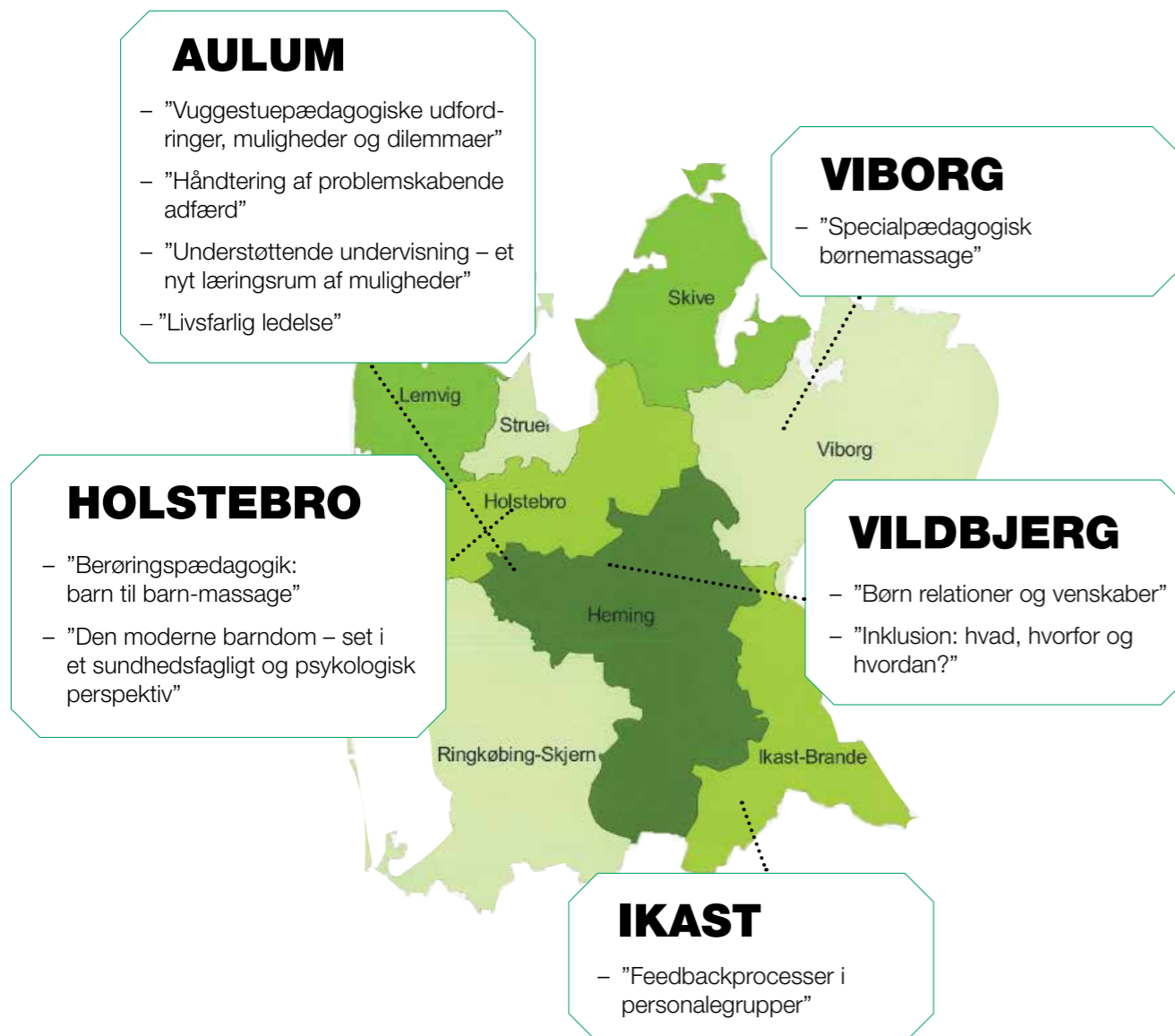


Placeringen af arrangementer

Igen i år er konferencerne placeret centralt i BUPL MidtVestjyllands område, hvilket betyder, at jeres køretur til konferencerne ikke skulle blive mere end cirka en times kørsel. Da Aulum er beliggende præcis midt i vores område, vil flere af konferencerne blive afholdt der.

Temaaftenerne, som varer to timer, har vi forsøgt at sprede lidt mere rundt i området. Dette har vi valgt på baggrund af de mange tilkendegivelser, vi har modtaget gennem evalueringsskemaerne fra sidste års arrangementer. Da vi dækker et stort geografisk område, er det en udfordring for os, at tilgodese jer alle i forhold til placering af arrangementer tæt på jeres bopæl, dog håber vi, at I vil bakke op om arrangementerne.

Vi glæder os til at se jer!



Berøringspædagogik: barn til barn-massage

Forskning viser, at afspænding påvirker kroppens autonome nervesystem og at kroppens indhold af stresshormoner falder under afspænding. Ifølge forskere kan ti minutters daglig afspænding være med til at mindske børns adfærdsproblemer.

Barn til barn-massage er et pædagogisk redskab til at opnå afspænding og det kan blandt andet være med til at nedsætte konfliktniveauet i børnegrupper, da børnene bliver mere bevidste om egne og andres handlinger og behov. Ved hjælp af barn til barn-massage øges omsorgen mellem børnene, samtidigt med at børnenes kommunikation og tolerance styrkes.

Barn til barn-massage anses også som et middel til at skabe en bedre gruppedynamik og et bedre socialt klima i børnegruppen, idet barnet er mindre tilbøjeligt til at slå eller mobbe børn, som barnet har masseret eller er blevet masseret af.

Gennem barn til barn-massage får børnene en meget bedre forudsætning for at udvikle naturlig tryghed og for at blive empatiske medmennesker, idet massage anses for at være et godt redskab til at skabe nærhed, kontakt, ro, sundhed og velvære.

Line Neess vil denne aften fortælle om teorierne bag barn til barn-massage og hvilke etiske overvejelser, vi som fagpersoner bør gøre os. Hun vil ligeledes komme med konkrete ideer til, hvordan vi kan gøre barn til barn-massage til en interessant og udviklende aktivitet for børn i alle aldre. I løbet af aftenen vil der blive rig mulighed for at afprøve forskellige massage teknikker.

Tidspunkt:

Onsdag den 4. februar 2015
kl. 19.00 - 21.00

Sted:

VIA University College,
Campus Holstebro, lokale 159,
Gl. Struervej 1,
7500 Holstebro

*Sidste tilmeldingsfrist er
mandag den 26. januar 2015*

Tilmelding:

Du kan tilmelde dig på hjemmesiden bupl.dk/midtvestjylland via linket Arrangementer. Her kan du også holde dig opdateret om programmet, downloade slides m.m.

Oplægsholder:

Line Neess er uddannet pædagog, motorik- og AKT-vejleder samt Nordlys-massør. Hun arbejder til dagligt på et inklusionscenter, hvor hun fungerer som ressourceperson inden for massage og AKT samt som rejseholdsmedarbejder, hvor hun støtter elever og lærere i inklusion af børn med specifikke indlæringsvanskeligheder, så de kan blive og trives i den almene skole.

Målgruppe:

Temaaftenen henvender sig til alle pædagoger, der allerede anvender eller gerne vil i gang med at anvende barn til barn-massage i deres pædagogiske praksis. Barn til barn-massage henvender sig alle børn, lige fra de ældste vuggestuebørn til og med børn i SFO-alderen. Line Neess vil denne aften fremhæve eksempler fra de aldersgrupper, der er repræsenteret.

Børns relationer og venskaber

Børns relationer til andre børn spiller en afgørende rolle for børns trivsel og læring, for forældrenes oplevelse af dagtilbuddets kvalitet og for pædagogers vurdering af børns trivsel og udvikling. Børns indbyrdes relationer er derfor en central dimension af alle pædagogers arbejde.

Temaaftenen har fokus på mulighederne for at arbejde pædagogisk reflekteret med børns relationer og kammeratskaber i en tid præget af læringspres, præstation og performance, og hvor traditionerne i danske daginstitutioner og dansk børnepædagogik for at have opmærksomhed på børns egne initiativer og leg, har vanskelige vilkår.

Annegrethe Ahrenkiel har, i samarbejde med Kim Rasmussen, udarbejdet forsknings- og udviklingsprojektet "Pædagogers arbejde med børns relationer og venskaber", der forløb i 2014. Her har de i samarbejde med fem deltagende institutioner undersøgt pædagogers muligheder og vilkår for at gribe ind i børns indbyrdes relationer.

Annegrethe vil denne aften præsentere projektets grundlag og inspiration, og hun vil særligt lægge vægt på at præsentere erfaringer fra de udviklingsprojekter, der er iværksat i de fem deltagende institutioner. I oplægget vil hun endvidere præsentere projektets konklusioner omkring pædagogers socialdidaktiske arbejde, herunder hvordan pædagoger planlægger, gennemfører og evaluerer arbejdet med børns indbyrdes relationer. Der vil også blive lagt op til debat.

Oplægsholder:

Annegrethe Ahrenkiel er lektor på Institut for psykologi og uddannelsesforskning. Hun har tidligere udgivet bøgerne "Daginstitutionsarbejde og pædagogisk faglighed" (2012) og "Daginstitutionen til hverdag – den upåagtede faglighed" (2012), som handler om den faglighed, pædagoger bestræber sig på at udøve i hverdagens rutiner, overgange og mellemrum.

Målgruppe:

Projektet har haft fokus på 0-6 års området, men pointerne om betydningen af og muligheden for at arbejde pædagogisk reflekteret med børns indbyrdes relationer er relevante for alle pædagoger.

Tidspunkt:

Onsdag den 18. marts 2015
kl. 18.30 – 20.30

Sted:

Vildbjerg Sports- og Kulturcenter,
Sports Allé 6,
7480 Vildbjerg

*Sidste tilmeldingsfrist er
onsdag den 4. marts 2015*

Tilmelding:

Du kan tilmelde dig på hjemmesiden bupl.dk/midtvestjylland via linket Arrangementer. Her kan du også holde dig opdateret om programmet, downloade slides m.m.

Tidspunkt:

Mandag den 20. april 2015
kl. 8.30 – 14.00

Sted:

Aulum Fritidscenter,
Markedspladsen 8,
7490 Aulum

*Sidste tilmeldingsfrist er
torsdag den 9. april 2015*

Tilmelding:

Du kan tilmelde dig på hjemmesiden bupl.dk/midtvestjylland via linket Arrangementer. Her kan du også holde dig opdateret om programmet, downloade slides m.m.

Konferencen er arrangeret af BUPL MidtVestjyllands Lederforening.

Oplægsholder:

Christian Ørsted, der er uddannet cand.merc., arbejder som ledelsesrådgiver i Ørsted Udvikling og Ledelse. Derudover er han underviser, foredragsholder og forfatter og har bl.a. udgivet bogen "Livsfarlig ledelse" (2013). Han har i 15 år undervist tusindvis af ledere og rådgivet danske og internationale virksomheder.

Målgruppe:

Konferencen henvender sig til alle ledere – institutionsledere, herunder ledere af private institutioner, pædagogiske ledere og afdelingsledere.

Lederforeningen inviterer desuden diverse direktører og chefer i kommuner med til denne lederkonference, da vi gerne vil understøtte ledelsen af det pædagogiske felt maksimalt.

Livsfarlig ledelse

– hvordan opnår vi bæredygtig ledelse

Hvordan kan vi være verdens lykkeligste nation og alligevel brænde ud som aldrig før?

De sidste 100 år har vi udviklet ledelsesprincipper, der har øget vores effektivitet og ført til enorm fremgang. Men de har vist sig at have en uhyggelig slagside.

Moderne ledelse er farlig, fordi den bruger psykologiske kneb, der får os til at arbejde os halvt ihjel. Den gør vores egen indre tilstand til forklaringen på stress, fiasko og pres. I stedet for at stille spørgsmålstegn ved ledelsens måde at lede på, eller de ressourcer, vi har til at løse en given opgave, bebrejder vi os selv.

Christian Ørsted gør op med performancekulturen og de myter om motivation, anerkendelse, personlig udvikling og teamwork, der har bredt sig som en virus i vores samfund.

Han vil sætte fokus på det væsentlige element i ledelse, nemlig det store ansvar, der følger med, når man som leder påtager sig at arbejde gennem andre mennesker og forsøge at belyse følgende:

- Hvordan skaber vi arbejdspladser, hvor vi bruger det, vores medarbejdere kan, men ikke misbruger det?
- Hvordan skaber vi arbejdspladser, hvor medarbejdere både giver og henter energi?
- Hvordan løfter vi som ledere vores ansvar for andre menneskers trivsel?

Vi skal således skifte fokus fra kortsigtede løsninger til bæredygtige ledelsesformer, der sikrer langsigtet produktivitet og energifulde medarbejdere.

Specialpædagogisk børnemassage

Massage i det pædagogiske arbejde er et redskab til at afhjælpe og imødekomme nogle af børnenes sansemotoriske vanskeligheder, skabe ro og afspænding samt til at styrke relationen til børnene.

I det pædagogiske arbejde møder vi børn, der har meget svært ved kontakt og direkte berøring. Det kan derfor være meget stressende for disse børn at være i institutioner omgivet af andre børn og voksne, som vilkårligt berører dem, fx i garderoben, ved bordet, til samling m.v.

Ved hjælp af specialpædagogisk børnemassage kan vi langsomt stimulere disse børns taktilsans til at opfatte berøring på en hensigtsmæssig måde. Dette kan især være gavnligt for børn med hyperaktivitet, ADHD, autisme samt tidligt skadede børn og unge med indlæringsvanskeligheder.

Specialpædagogisk børnemassage kan ligeledes være med til at øge børnenes koncentration og give dem en bedre fornemmelse af deres krop, samtidig med at de oplever ro og afspænding. Dette kan være en stor hjælp, når hjernen modtager for mange eller for få impulser.

Denne aften vil Line Neess både give os en teoretisk indsigt i specialpædagogisk børnemassage og viden om, hvordan du som pædagog kan anvende børnemassage i forhold til børn med særlige udfordringer. Line er meget praksisorienteret i sin undervisning og forholder sig også til, hvordan man kan indføre massage i institutionen på en måde, der viser hensyn til etik, grænser og andre forholdsregler. Hun taler om børn i alle aldre, med udgangspunkt i dem der har særlige behov, men når det er sagt, har alle børn glæde af at få massage. Aftenen vil byde på rig mulighed for at få afprøvet forskellige massageteknikker og få ideer med hjem til egen praksis.

Oplægsholder:

Line Neess er uddannet pædagog, motorik- og AKT-vejleder samt Nordlys-massør. Hun arbejder til dagligt på et inklusionscenter, hvor hun fungerer som ressourceperson inden for massage og AKT samt som rejseholdsmedarbejder, hvor hun støtter elever og lærere i inklusion af børn med specifikke indlæringsvanskeligheder, så de kan blive og trives i den almene skole.

Målgruppe:

Temaaftenen henvender sig til alle pædagoger, der allerede anvender specialpædagogisk massage eller gerne vil i gang med at anvende denne form for massage i deres pædagogiske praksis.

Tidspunkt:

Tirsdag den 28. april 2015
kl. 19.00 – 21.00

Sted:

VIA University College,
Campus Viborg, lokale B235
Prinsens Allé 2, 8800 Viborg

*Sidste tilmeldingsfrist er
tirsdag den 14. april 2015*

Tilmelding:

Du kan tilmelde dig på hjemmesiden bupl.dk/midtvestjylland via linket Arrangementer. Her kan du også holde dig opdateret om programmet, downloade slides m.m.

Tidspunkt:

Onsdag den 27. maj 2015
kl. 9.00 – 16.00

Sted:

Plexus, Idom Råsted
Idomlundvej 23A,
7500 Holstebro

*Sidste tilmeldingsfrist er
tirsdag den 12. maj 2015*

Tilmelding:

Du kan tilmelde dig på hjemmesiden bupl.dk/midtvestjylland via linket Arrangementer. Her kan du også holde dig opdateret om programmet, downloade slides m.m.

Den moderne barndom – set i et sundhedsfagligt og psykologisk perspektiv

Konferencen vil dels sætte fokus på den nyeste hjerneforskning og hvordan denne viden kan integreres i den eksisterende pædagogiske praksis, dels byde på redskaber til at spotte og hjælpe børn med angst.

Barnets plastiske og formbare hjerne

Karin Siff Munck vil med udgangspunkt i den nyeste forskning og praksiserfaring omkring udviklingen af mindre børns hjerner præsentere, hvordan voksne kan indtænke og med omtanke påvirke barnets udfoldelse og dannelse ved bevidst at anvende denne viden om barnets udvikling. Hun tager bl.a. afsæt i Susan Harts forskning og begreb om den tredelte hjerne set i sammenhæng med stress som livsvilkår i den moderne barndom. Karin vil komme med eksempler på øvelser, der bl.a. fremmer hjerneintegration og mental fokusering samt reducerer stress.

Angst hos de små børn

Angst hos småbørn er ret almindeligt og ofte forbigående, som en normal del af deres udvikling. Hos nogle børn tager angsten dog overhånd og bliver svær at tackle for forældrene. Lisbeth Jørgensen vil med sit foredrag belyse, hvordan vi som pædagoger kan forsøge at opdage de børn, der er i risiko for at udvikle angst. Hun vil ligeledes komme med konkret vejledning i forhold til, hvordan vi bedst muligt kan hjælpe et ængsteligt barn og hvordan vi samtidigt kan støtte familien til at hjælpe barnet mest hensigtsmæssigt.

Oplægsholdere:

Karin Siff Munk er uddannet syge- og sundhedsplejerske, cand.cur. og er lektor ved UCC. Hun har været konsulent på flere projekter omkring sundhedsfremme i daginstitutioner og deltaget i faglige udviklingsnetværk omkring børn med stress, børn med psykosociale vanskeligheder og børns neurologiske-, psykologiske- og sociale udviklingsmuligheder.

Lisbeth Jørgensen er uddannet psykolog og har gennem flere år arbejdet i Angstklinikken for børn og unge på Aarhus Universitet. Hun er medforfatter til bogen "Børn og angst – en håndbog til forældre og andre voksne omkring barnet" (2014).

Målgruppe:

Konferencen henvender sig hovedsageligt til støtte- og ressourcepædagoger. Medlemmer, der finder emnet relevant i forhold til deres arbejde, er naturligvis også velkomne.

Feedbackprocesser i personalegrupper

Det reflekterende menneske er kendetegnet ved at forholde sig til sine handlinger. Det relationelle selv er en foranderlig størrelse og vi forsøger hele tiden at skabe mening og sammenhæng i vores komplekse virkelighed ved at sætte ord på vores iagttagelse af os selv og hinanden. Afgørende bliver det, hvordan vi beskriver og definerer os selv og hinanden. Disse narrativer bliver til den oplevede virkelighed, som vi må begå os i.

Når vi skal lære og måske især når der er tale om læring, som knytter sig til noget personligt, er vi afhængige af, at læringen foregår i et trygt og frigørende læringsrum.

Uanset hvilke feedbackprocesser, eksempelvis selviagttagelse, kollega- og videofeedback, der anvendes, sker der en aktivering af den lærende på tre niveauer:

- En perceptuel udfordring (at kunne iagttage det, som man ser, hører og fornemmer)
- En kommunikativ udfordring (at kunne tale om det)
- En handle-mæssig udfordring (at kunne udøve noget i praksis)

Feedbackprocesser kræver rammer præget af ro, langsommelighed og et ressourceorienteret fokus, hvor deltagerne "griber hinanden i at gøre noget godt".

Peter Westmark vil denne aften præsentere nogle arbejdsmetoder, hvor igennem vi kan optimere feedbackprocesserne i personalegruppen, så vi bliver mere konstruktive i vores måde at give og modtage feedback på.

Oplægsholder:

Peter Westmark er uddannet psykolog og arbejder til dagligt som lektor ved University College Nordjyllands afdeling act2learn.

Målgruppe:

Temaaftenen henvender sig til alle pædagoger, der har interesse i at få mere kendskab til forskellige feedbackprocesser og hvordan disse kan bruges konstruktivt i personalegruppen.

Tidspunkt:

Tirsdag den 9. juni 2015
kl. 19.00 – 21.00

Sted:

VIA University College,
Campus Ikast,
Bøgildvej 10,
7430 Ikast

*Sidste tilmeldingsfrist er
onsdag den 27. maj 2015*

Tilmelding:

Du kan tilmelde dig på hjemmesiden bupl.dk/midtvestjylland via linket Arrangementer. Her kan du også holde dig opdateret om programmet, downloade slides m.m.

Tidspunkt:

Onsdag den 16. september 2015
kl. 8.30 – 15.30

Sted:

Vildbjerg Sports- og Kulturcenter,
Sports Allé 6,
7480 Vildbjerg

*Sidste tilmeldingsfrist er
tirsdag den 1. september 2015*

Tilmelding:

Du kan tilmelde dig på hjemmesiden bupl.dk/midtvestjylland via linket Arrangementer. Her kan du også holde dig opdateret om programmet, downloade præsentationer m.m.

Inklusion: hvad, hvorfor og hvordan?

Konferencen sætter fokus på inklusion og børn med særlige behov. I løbet af dagen vil Tine Basse Fisker veksle mellem foredrag og diskussions- og refleksionsøvelser, således at viden fra forskning bliver forbundet med konkrete eksempler fra praksis. Deltagerne vil komme til at relatere emnet inklusion til egen praksis for på den måde at få nogle tanker og ideer med hjem, der forhåbentligt kan bidrage til den praksisudvikling, der passer den enkelte institution.

På konferencen vil der blive arbejdet med betingelserne for det inkluderende arbejde ud fra forskellige temaer. Nogle af disse temaer vil blive berørt ganske kort og andre vil der blive mulighed for at arbejde mere i dybden med i løbet af dagen.

- *Inklusion:* hvad er det egentligt og arbejder vi inkluderende eller integrerende?
- Børn med særlige behov: hvordan skal vi forstå dem og hvordan kan vi tænke pædagogisk i forhold til deres særlige sensitiviteter?
- Forebyggelse, foregribelse og indgriben: hvordan skal man vælge, hvilke typer af indsatser, man arbejder med og hvordan kan man få indgribende indsatser til at blive forebyggende?
- Fysiske betingelser for inklusion: fokus på indretning af dagtilbud, hvad kan man gøre rent indretningsmæssigt for at hjælpe børn med at få overblik, tydeliggøre sammenhænge, give beskeder, som forstås m.m.?
- Social inklusion: hvilke typer af lege er fællesskabende? Hvilke typer af aktiviteter med voksne er fællesskabende? Hvilken rolle skal den voksne i det hele taget spille for at bidrage til fællesskaberne?

Oplægsholder:

Tine Basse Fisker har en ph.d. i pædagogisk psykologi og arbejder til dagligt som ekstern lektor på Aarhus Universitet samt forsker og formidler i konsulentvirksomheden Inklusion i praksis. Siden 2002 har hun forsket i pædagogik, inklusion og børn med særlige behov.

Tine Basse Fisker vil blandt andet tage udgangspunkt i sin nyeste bog "Den sårbare inklusion – diagnoser og fællesskabende pædagogik i dagtilbud" (2014).

Målgruppe:

Konferencen henvender sig primært til pædagoger, der arbejder på 0-6 års området. Medlemmer, der finder emnet relevant i forhold til deres arbejde, er naturligvis også velkomne.

Håndtering af problem- skabende adfærd

En problemskabende adfærd forstyrrer det normale samspil mellem mennesker, og den forekommer ofte ved psykiske eller neuropsykiatriske forstyrrelser af forskellig slags. Det kan være alt fra relativt beskedne tics til vredesudbrud, ulydighed, selvskadende adfærd eller en bizar optræden, og denne adfærd kan medfører konflikter og vold i det pædagogiske arbejde.

Bo Hejlskov Elvéns fokus er på, hvordan man håndterer disse problematikker – ikke på behandlingen af dem.

På konferencen vil han introducere metoder, der bygger på affektteori og neuropsykologi, og har vist sig at have god evidens i forhold til at forebygge og håndtere vold og konflikter.

Bo Hejlskov Elvé vil forsøge at give et større kendskab og handlemuligheder i arbejdet med børn og unge, der har neuropsykiatriske funktionsnedsættelser eller udviklingsforstyrrelser. Tanken er, dels at introducere konkrete metoder, dels at introducere teori, som kan hjælpe pædagogen til at skabe egne metoder.

"Oftest defineres problemskabende adfærd ud fra adfærden. Det kan være vold, tilsvining eller selvskadende adfærd. De fleste pædagogiske og psykologiske metoder, som er udviklet omkring problemskabende adfærd og har derfor haft fokus på at ændre adfærden. Det har desværre vist sig, at det er svært og tager lang tid at ændre adfærden hos personer med neuropsykiatriske funktionsnedsættelser eller udviklingsforstyrrelser, hvis vores fokus lige præcis er på adfærden..."

– Bo Hejlskov Elvé

Oplægsholder:

Bo Hejlskov Elvé er psykolog og har i mange år arbejdet med mennesker med bl.a. udviklingsforstyrrelser, både i forhold til fagfolk, udrednings- og samtaleforløb og familiesamtaler. Han har bl.a. skrevet bøgerne "Udviklingsforstyrrelser og psykisk sårbarhed" (2012) og "Adfærdspøblemer i skolen" (2013). Særligt har han en enorm viden om Low Arousal Approach, som er brugbar i et bredt perspektiv, inden for udviklingsforstyrrelser, ADHD, misbrug eller psykiatriske tilstande.

Målgruppe:

Konferencen henvender sig til alle pædagoger, der arbejder med børn og unge med autisme, ADHD, udviklingsforstyrrelser eller psykiatriske lidelser. Medlemmer, der finder emnet relevant i forhold til deres arbejde, er naturligvis også velkomne.

Tidspunkt:

Tirsdag den 22. september 2015
kl. 17.00 – 21.30

Sted:

Aulum Fritidscenter,
Markedspladsen 8,
7490 Aulum

*Sidste tilmeldingsfrist er
tirsdag den 8. september 2015*

Tilmelding:

Du kan tilmelde dig på hjemmesiden bupl.dk/midtvestjylland via linket Arrangementer. Her kan du også holde dig opdateret om programmet, downloade slides m.m.

Tidspunkt:

Tirsdag den 29. september 2015
kl. 18.00 – 20.30

Sted:

Aulum Fritidscenter,
Markedspladsen 8,
7490 Aulum

*Sidste tilmeldingsfrist er
tirsdag den 15. september 2015*

Tilmelding:

Du kan tilmelde dig på hjemmesiden bupl.dk/midtvestjylland via linket Arrangementer. Her kan du også holde dig opdateret om programmet, downloade slides m.m.

Oplægsholdere:

Kjeld Fredens er adj. professor ved Institut for Læring og Filosofi, Aalborg Universitet. Han har været hjerneforsker ved Aarhus Universitet, seminarierektor, udviklings- og forskningschef ved Vejlebjerg Neurocenter samt vismand i Kompetencerådet.

Målgruppe:

Konferencen henvender sig primært til pædagoger, der arbejder i skoleregi, SFO, fritidshjem eller klub. Medlemmer, der finder emnet relevant i forhold til deres arbejde, er naturligvis også velkomne.

Understøttende undervisning

– et nyt læringsrum med muligheder

Livet er en rejse. Før i tiden vidste man, hvor man skulle hen, og så kunne man pakke sin kuffert med det fornødne. I dag er livet stadig en rejse, men med langt større usikkerhed. Hvad lægger man så i en kuffert, når man ikke ved, hvor man skal hen?

Begrebet understøttende undervisning er en nyskabelse i det danske pædagogiske landskab.

Hensigten med den understøttende undervisning er dels at hæve børnenes faglige niveau, dels at inddrage den hverdag og kultur, børnene befinder sig i. Der er altså tale om et samspil mellem formel og uformel læring.

En ting er sikkert. Fremtiden vil være anderledes end nutiden. Derfor bliver det, der skal understøtte det faglige niveau, ikke kun viden, men også de personlige og sociale karakteregenskaber, der giver barnet mulighed for at møde nye udfordringer på en livsduelig og konstruktiv måde.

Men hvad indebærer det for skolens fagprofessionelle? Spørgsmålet er, hvordan vi kan sætte fokus på børns uddannelse, læring og fordybelse i den nye kontekst, og hvordan vi sætter de kendte elementer i spil, så målet om innovation i skolen bliver opnået.

Kjeld Fredens vil denne aften sætte fokus på, hvilken tænkning der kan være anvendelig i forhold til at udvikle på begrebet understøttende undervisning og præsentere mulige måder at arbejde med tænkningen på i praksis.

Vuggestuepædagogiske udfordringer, muligheder og dilemmaer

Eftermiddagens tema tager afsæt de seneste års forskningsprojekter om pædagogisk arbejde i dagtilbud for 0-2 årige børn.

Maja Røn Larsen og Anja Hvidtfeldt Stanek vil fremlægge pointer og resultater fra deres seneste forskningsprojekter, hvor de på forskellig vis har været optaget af små børns hverdagsliv blandt andre børn og på tværs af hjem og institution. De har ligeledes haft fokus på den betydning, som den pædagogiske praksis i småbørnsinstitutioner har for børnenes liv, trivsel, udvikling og læring.

"Det er gennem vores arbejde blevet tydeligt, at mange af de elementer, som synes betydningsfulde, når vi analyserer dem fra børnenes perspektiver, og som fremhæves som væsentlige i vores mange samtaler med pædagoger, samtidigt er de elementer, der er vanskelige at beskrive som en del af den pædagogiske faglighed, når den skal dokumenteres og evalueres" – Maja Røn Larsen og Anja Hvidtfeldt Stanek.

Eftermiddagen vil byde på oplæg om og diskussion af de forskellige forskningsresultater samt de mange udfordringer, muligheder og dilemmaer, som vuggestuepædagoger møder i det daglige.

Temaerne handler bl.a. om vuggestuepædagogikkens betydning i forhold til:

- at støtte børn i overgangen mellem hjem og vuggestue
- at samarbejde med vuggestuebørns forældre
- at udvikle viden om børns perspektiver og engagementer i hverdagslivet
- at arbejde med småbørns fællesskaber og relationer til hinanden

Oplægsholder:

Maja Røn Larsen er forsker ved Roskilde Universitet og har, udover institutionsliv for de mindste, også forsket i børns hverdagsliv på tværs af almen- og specialområdet i børnehave og skole.

Anja Hvidtfeldt Stanek er forsker ved Syddansk Universitet og har, udover småbørns hverdagsliv, også beskæftiget sig med børns fællesskaber og fællesskabers betydning i børnehave og skole.

Målgruppe:

Temaaftenen henvender sig hovedsageligt til pædagoger, der arbejder i vuggestue. Medlemmer, der finder emnet relevant i forhold til deres arbejde, er naturligvis også velkomne.

Tidspunkt:

Onsdag den 4. november 2015
kl. 15.00 – 18.00

Sted:

Aulum Fritidscenter,
Markedspladsen 8,
7490 Aulum

*Sidste tilmeldingsfrist er
onsdag den 21. oktober 2015*

Tilmelding:

Du kan tilmelde dig på hjemmesiden bupl.dk/midtvestjylland via linket Arrangementer. Her kan du også holde dig opdateret om programmet, downloade slides m.m.

Bemærk det særlige
tidspunkt: 15.00-18.00.

HOLD DIG OPDATERET

I løbet af året vil der komme nye medlemsarrangementer til – nogle opstår, fordi der i de enkelte kommuner forekommer situationer, der kalder på et medlemsarrangement; andre opstår, fordi vi har fået en god idé til et fagligt oplæg eller en diskussion, vi gerne vil tage med jer.

Find kommende arrangementer

På www.bupl.dk/arrangementer kan du altid holde dig orienteret omkring kommende arrangementer i hele BUPL.

Ved hjælp af søgefunktionen øverst på siden kan du afgrænse listen til et specifikt geografisk område, så du eksempelvis kun får vist arrangementer hos BUPL MidtVestjylland. Du kan også vælge at søge efter arrangementer, der henvender sig til en særlig målgruppe, eksempelvis ledige, ledere, studerende eller andre.

Vælger du ikke at afgrænse din søgning, får du vist samtlige kommende arrangementer i alle 12 lokale BUPL-afdelinger, uanset målgruppe og geografi – og det er ikke så lidt endda.

Du kan til hver en tid også finde BUPL MidtVestjyllands arrangementer på vores lokale hjemmeside www.bupl.dk/midtvestjylland under menupunktet Arrangementer.

Tilmeld dig online

Al tilmelding foregår via www.bupl.dk/arrangementer under det enkelte arrangement. Når du tilmelder dig, vil du blive bedt om at udfylde dine kontaktoplysninger og dit cpr. nr. Dette beder vi om for at sikre os, at vi altid har dine kontaktoplysninger, så vi nemt kan komme i kontakt med dig, hvis der sker ændringer i forholdt til de arrangementer, du har tilmeldt dig samt til at tjekke, om du er medlem hos os i BUPL MidtVestjylland eller hos en af de øvrige lokale BUPL-afdelinger.

Ønsker du at tilmelde en kollega, er det derfor også vigtigt, at vi får din kollegas oplysninger.

Download oplæg / slides / plancher / præsentationer

Kært barn har mange navne.

Fik du ikke dine slides med hjem eller ønsker du at videndele med dine kollegaer, kan du downloade slides fra BUPL MidtVestjyllands arrangementer, der er blevet afholdt i 2015.

Du finder de mange slides på vores lokale hjemmeside www.bupl.dk/midtvestjylland under menupunktet Publikationer. Klik herefter på menuen Slides og oplæg.



DET MED SMÅT

Såvel temaaftener som konferencer er omfattet af de praktiske forhold, der er gældende for medlemsarrangementer udbudt af BUPL MidtVestjylland.

Hvad refunderer BUPL?

BUPL MidtVestjylland refunderer ikke udgifter i forbindelse med transport, vikardækning m.v.

Hvem kan deltage?

Arrangementerne er kun for medlemmer af BUPL MidtVestjylland og PLS.

Temaaftenerne har et bredt pædagogisk perspektiv, mens konferencerne er forsøgt skræddersyet til mere specifikke arbejdsområder inden for den pædagogiske praksis. Medlemmer, der finder emnet relevant i forhold til deres arbejde, er naturligvis også velkomne.

Hvad koster det at deltage?

Alle arrangementerne er naturligvis gratis.

Er der forplejning?

På temaaftenerne vil der blive serveret kaffe/te og kage, mens der på konferencerne vil være fuld forplejning.