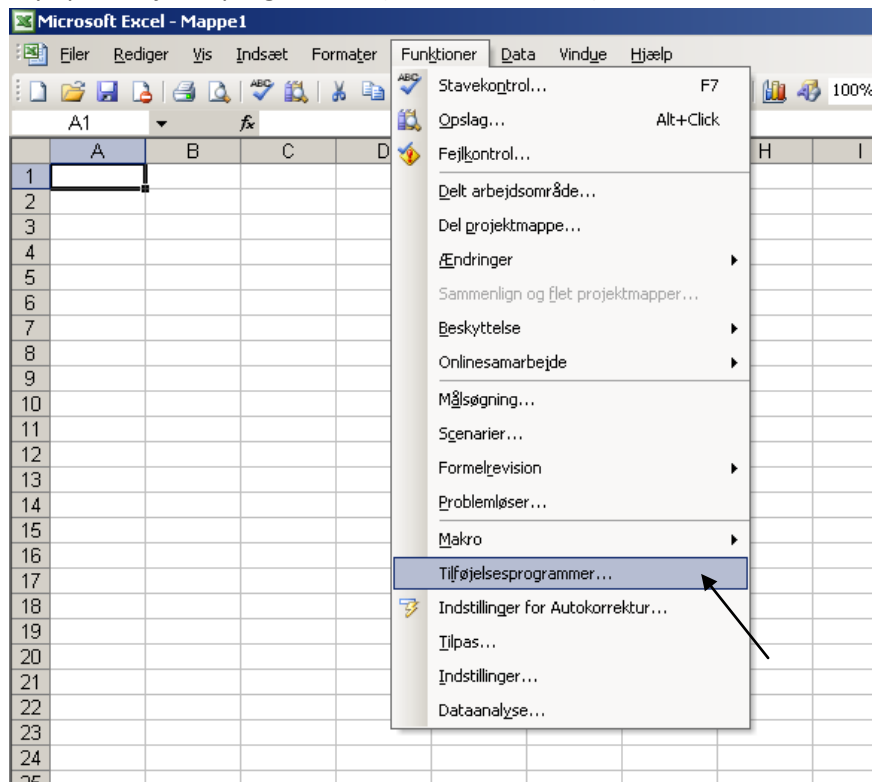
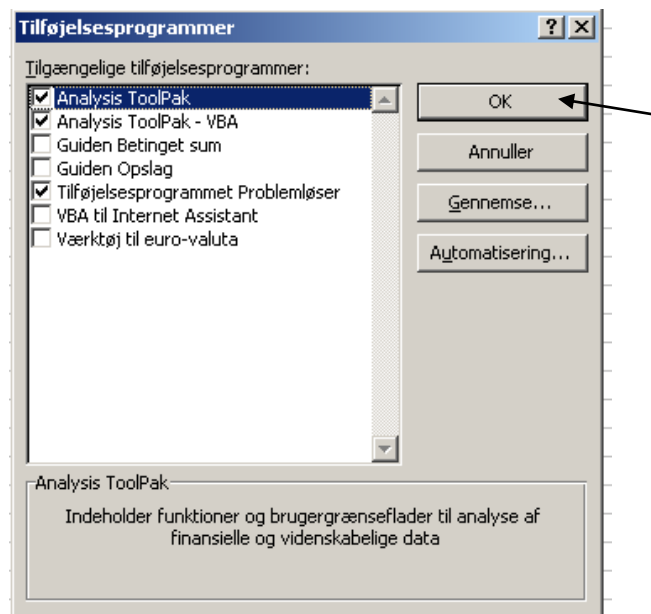


## Vejledning til åbning af koder i Excel version 2003 og tidligere:

1. Åben Excel
2. Tryk på funktioner (i øverste menulinie)
3. Tryk på Tilføjesprogrammer (under funktioner)



4. Der markeres – således at der er flueben i de tre viste felter

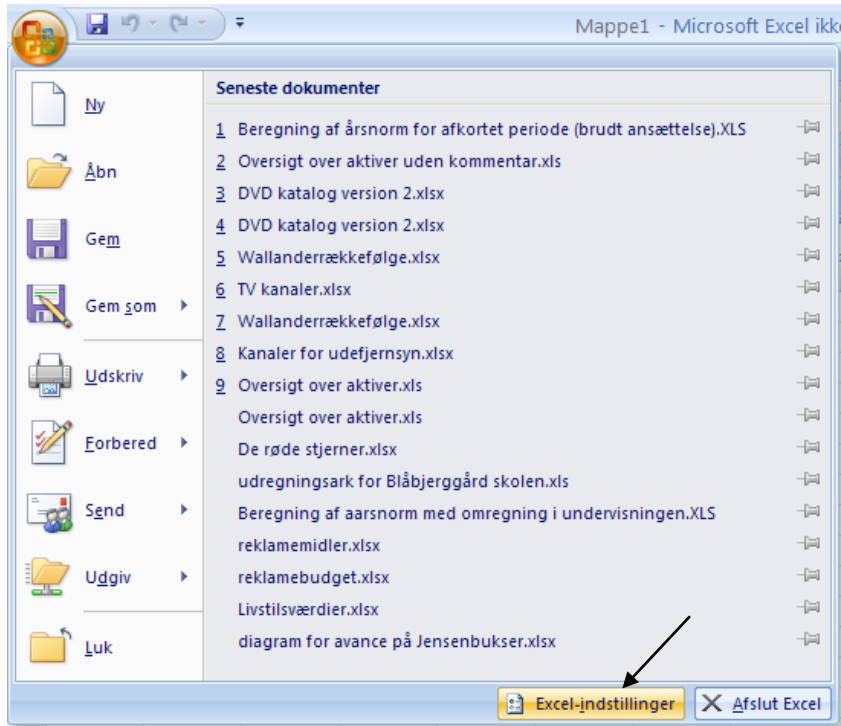


5. Herefter trykkes på OK

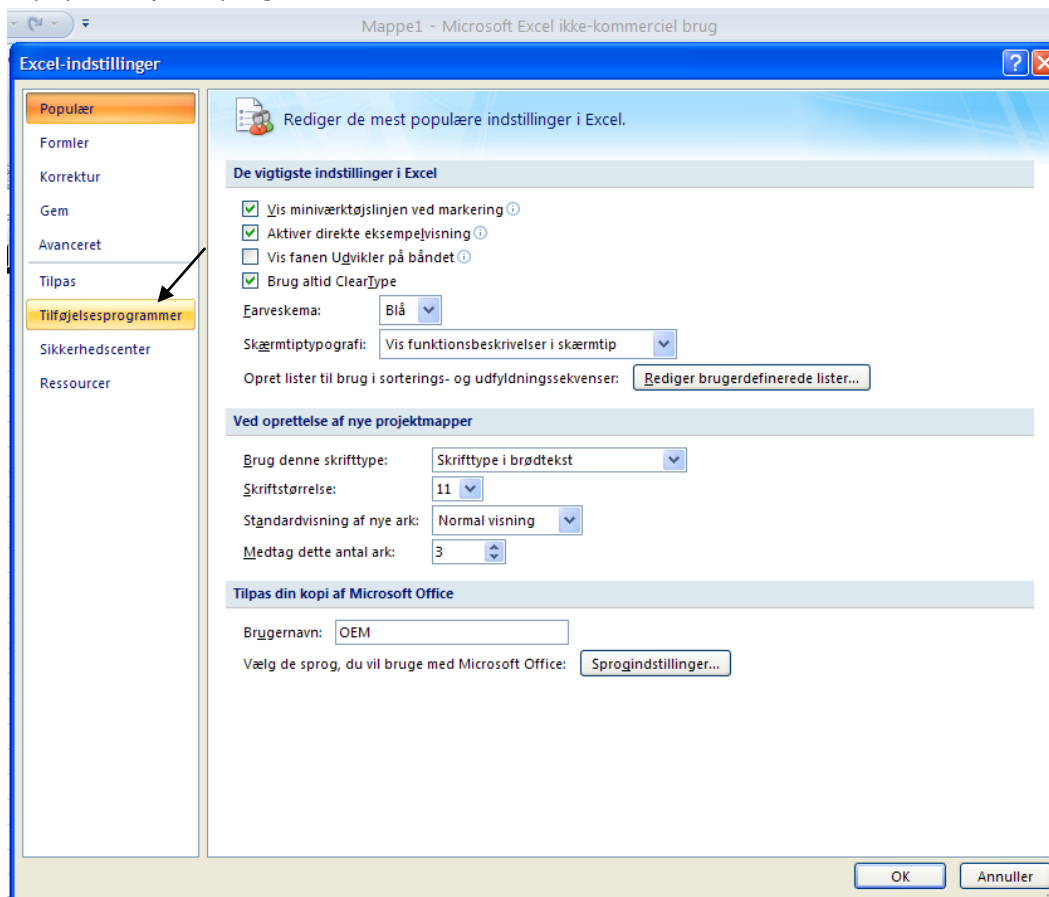
Efter denne ændring lukkes Excel, hvorefter man kan åbne de vejledninger/regneark fra BUPL Sydjylland.

## Vejledning til åbning af koder i Excel version 2007 og senere:

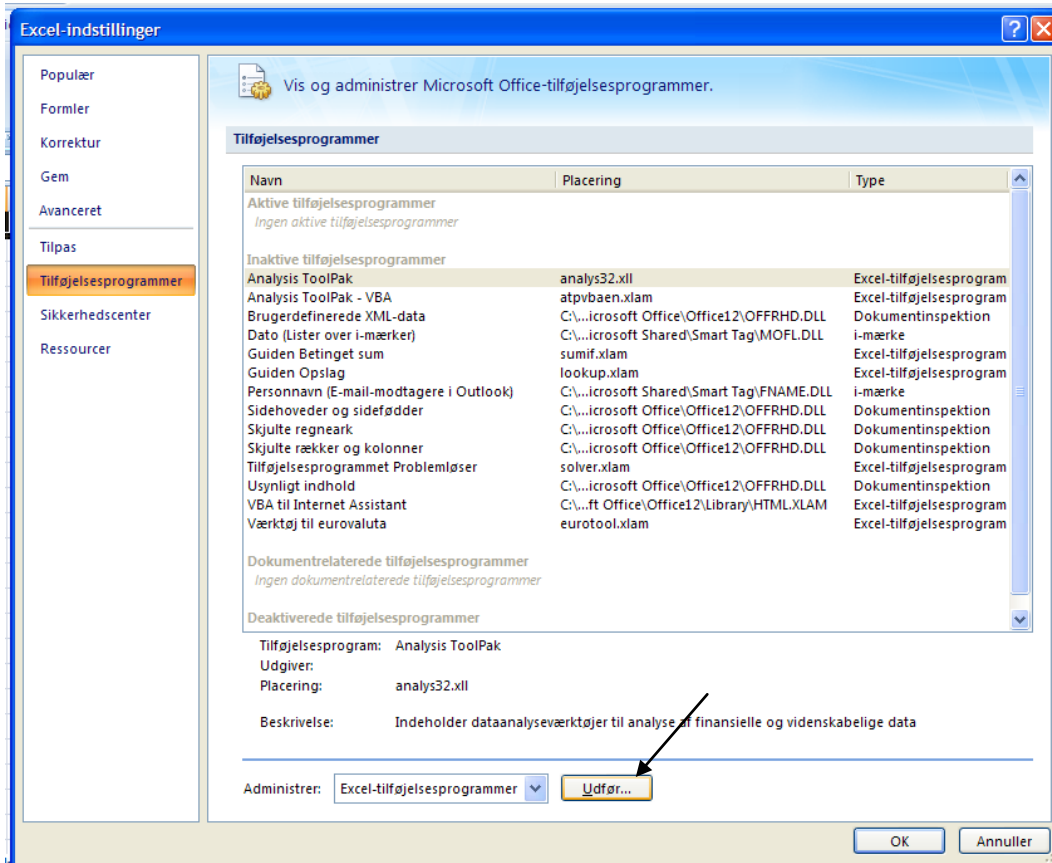
6. Åben Excel
7. Klik på knappen Microsoft Office 
8. Nederst trykkes på Excel indstillinger (mærket med gult)



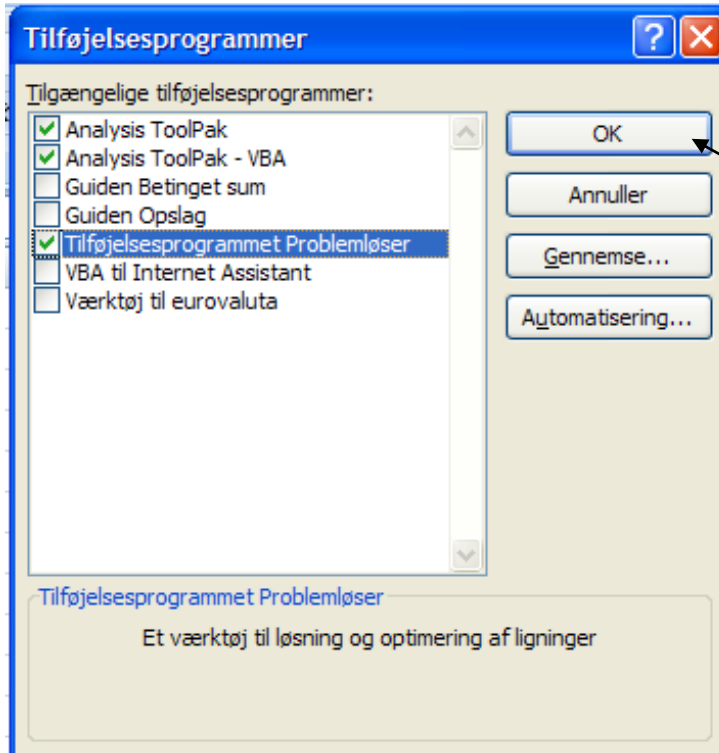
9. Tryk på Tilføjesprogrammer over til venstre



## 10. Tryk på udfør



## 11. Der markeres – således at der er flueben i de tre viste felter



## 12. Herefter trykkes på OK

Efter denne ændring lukkes Excel, hvorefter man kan åbne de vejledninger/regneark fra BUPL Sydjylland.