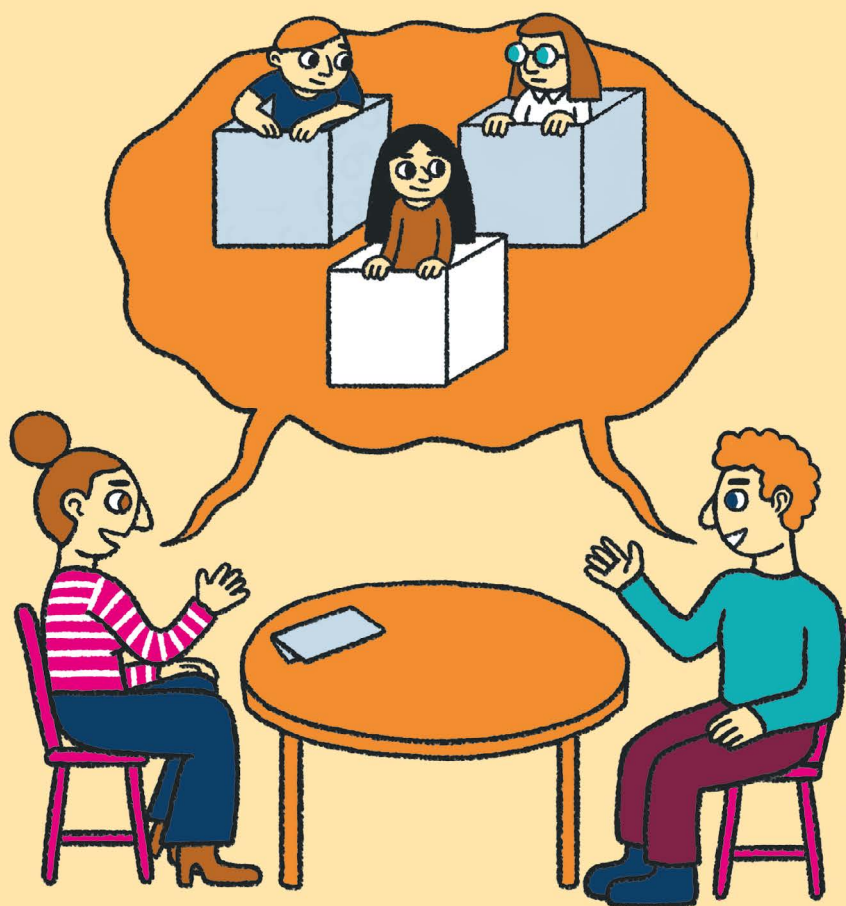


Den styrkede pædagogiske læreplan og det etiske grundlag for pædagoger

Dialogguide



Etiske spørgsmål i arbejdet med den styrkede pædagogiske læreplan

BUPL's etiske grundlag for pædagoger og dagtilbudslovens fælles grundlag for den styrkede pædagogiske læreplan er de to grundlag, som pædagogprofessionen hviler på. Begge grundlag har fokus på den enkelte i fællesskabet, er baseret på værdier og er afhængige af pædagogens dømmekraft.

Det etiske og det pædagogiske er grundlæggende forbundne og samvirkende i pædagogisk praksis.

Som pædagoger kan I få brug for at stille skarpt på etikken i pædagogikken.

Denne guide giver bud på, hvordan I kan drøfte etiske spørgsmål i arbejdet med realisering af den styrkede pædagogiske læreplan.

Etiske dilemmaer kan per definition ikke 'løses', fordi når man skal træffe valg i praksis, vil hensynet til noget stå over for hensynet til noget andet. Det er derfor vigtigt, at I kan bruge jeres faglige dømmekraft i situationen, og at I dyrker en løbende dialog og refleksion over de valg, som I træffer i institutionen.

Hvilke hensyn er det vigtigt at inddrage i hverdagens praksis? Hvilke etiske spørgsmål og dilemmaer kan der ligge i jeres valg og beslutninger? Hvordan kan I støtte hinanden i at inddrage det etiske grundlag i relation til børn og forældre og stille de relevante spørgsmål til jeres egen og hinandens praksis? I kan bruge de enkelte temaer og spørgsmål i refleksionsguiden på personalemødet, i forældrebestyrelsen, i det tværfaglige samarbejde, i mødet med forvaltningen og i uddannelsespraktikken.

Indhold

Barnesyn.....	3
Dannelse og børneperspektiv.....	3
Leg.....	3
Læring.....	4
Børnefællesskaber.....	4
Pædagogisk læringsmiljø.....	4
Forældresamarbejde.....	5
Børn i udsatte positioner.....	5
Sammenhæng med børnehaveklassen.....	5



Etiske spørgsmål i arbejdet med den styrkede pædagogiske læreplan

<p>Det fælles pædagogiske grundlag Dagtilbudslovens § 8, stk. 2</p>	<p>← Etisk grundlag for pædagoger</p> <ol style="list-style-type: none"> 1. Pædagogen i relationen – skal... 2. Pædagogen i professionen – skal... 3. Pædagogen i samfundet – skal... 	<p>→ Eksempler på etiske spørgsmål og dilemmaer</p>
<p>Barnesyn Det, at være barn, har værdi i sig selv.</p>	<ol style="list-style-type: none"> 1 ...varetage barnets tarv og om nødvendigt fremføre og forsvare dets behov og interesser. 2 ... indgå i dialog med kollegaer om etiske spørgsmål i eget og andres arbejde. 3 ... behandle alle lige uanset køn, religion, nationalitet, seksuel orientering eller kulturel baggrund. 	<p>Hvilke etiske dilemmaer møder I i praksis ift. at sikre barnets ret til at være barn, uden krav om at præstere noget bestemt, i overensstemmelse med dansk pædagogisk tradition?</p> <p>Hvordan håndterer I situationer, hvor I ser forskelligt på, hvad der er bedst for barnet?</p> <p>Møder I situationer, hvor forældrenes eller forvaltningssystemets barnesyn og værdier ikke harmonerer med institutionens? Hvordan håndterer- og taler I om det?</p>
<p>Dannelse og børneperspektiv Børn skal høres og tages alvorligt som led i starten på en dannelsesproces og demokratisk forståelse.</p>	<ol style="list-style-type: none"> 1 ... varetage barnets tarv og om nødvendigt fremføre og forsvare deres behov og interesser. 2 ... indgå i dialog med kollegaer om etiske spørgsmål i eget og andres arbejde. 3 ... tilrettelægge det pædagogiske arbejde, så det understøtter demokratiske principper og medvirker til, at børn og unge opdrages til aktive medborgere. 	<p>Hvornår oplever I tvivl eller dilemmaer ift. at fremføre eller forsvare barnets stemme i praksis?</p> <p>Hvad gør I, når I vurderer, at kollegaer ikke lever op til den etiske fordring om at lytte til børnene og inddrage dem i beslutninger og processer, der omhandler deres liv i institutionen?</p> <p>Hvordan håndterer I spændet mellem hensynet til den enkelte og fællesskabet og dilemmaer mellem det, I "skal", og det, I "bør", ud fra jeres vurdering af børns behov og interesser?</p>
<p>Leg Legen har en værdi i sig selv og skal være en gennemgående del af et dagtilbud.</p>	<ol style="list-style-type: none"> 1 ... tilpasse praksis, så den tjener det enkelte barn, den unge eller fællesskabet. 2 ... udvise rummelighed på baggrund af evnen til at reflektere over egne fordomme og holdninger. 3 ... diskutere det pædagogiske arbejde for at udvikle professionen til gavn for børn og unge. 	<p>Hvilke etiske spørgsmål og dilemmaer er der knyttet til legens værdi? Er alle lege lige værdifulde og gode?</p> <p>Hvordan sikrer I, at legens egen værdi går forud for legens pædagogiske formål ift. at fremme læring, i arbejdet med den styrkede læreplan?</p> <p>Hvordan håndterer I dilemmaer mellem at sikre børnenes ret til egne lege og udefrakommende krav om at bruge legen som redskab til bedre læring?</p>



1. Pædagogen i **relationen** – skal...
2. Pædagogen i **professionen** – skal...
3. Pædagogen i **samfundet** – skal...



<p>Læring Læringen skal forstås bredt.</p>	<p>1 ... møde børn, unge og deres familier med respekt.</p> <p>2 ... træffe etiske valg på baggrund af sin viden og evne til at analysere og reflektere.</p> <p>3 ... formidle viden om det pædagogiske arbejde.</p>	<p>Oplever I situationer, hvor arbejdet med pædagogiske metoder og koncepter, krav udefra eller jeres egen læringsforståelse kolliderer med respekten for barnet/børnene? Hvordan debatterer og takler I det?</p> <p>Hvilke etiske dilemmaer får I øje på i anvendelse af koncepter med forudbestemte læringsforståelser, som er forskellig fra eller i modsætning til jeres egen?</p> <p>Hvilke udfordringer og dilemmaer møder I ift. at formidle betydningen af en bred læringsforståelse hos myndigheder eller forældre?</p>
<p>Børnefællesskaber Al leg, dannelse og læring sker i børnefællesskaber, som det pædagogiske personale fastsætter rammerne for.</p>	<p>1 ... tilpasse praksis, så den tjener det enkelte barn, den unge eller fællesskabet.</p> <p>2 ... udvise rummelighed og evne til at reflektere over egne fordomme og holdninger.</p> <p>3 ... tilrettelægge det pædagogiske arbejde, så det understøtter demokratiske principper og medvirker til, at børn og unge opdrages til aktive medborgere.</p>	<p>Hvilke etiske dilemmaer kan der være ift. at sætte børn, der forstyrrer eller er til gene for børnegruppen, uden for fællesskabet?</p> <p>Hvilke udfordringer kan der være mellem selvorganiserede og pædagogisk organiserede børnefællesskaber? Fx når børnenes handlinger strider imod jeres holdninger?</p> <p>Hvorfor kan det være svært at inddrage ALLE børn i fællesskabet? Hvilke etiske hensyn kan der være på spil?</p>
<p>Pædagogisk læringsmiljø Læringsmiljøet skal inddrage børnenes perspektiv og give mulighed for deltagelse i børnefællesskaber gennem spontane lege og tilrettelagte aktiviteter.</p>	<p>1 ... påtage sig ansvaret for den gode relation til børn, unge og deres familier.</p> <p>2 ... indgå i dialog med kollegaer om etiske spørgsmål i eget og andres arbejde.</p> <p>3 ... diskutere det pædagogiske arbejde for at udvikle professionen til gavn for børn og unge.</p>	<p>Hvilke udfordringer kan der være ift. at sikre trygge pædagogiske miljøer, der rummer alle børn, der samtidig skal være stimulerende for børns læring?</p> <p>Hvordan sikrer I en balance mellem hensynet til børns ret til selvorganiseret leg, over for hensynet til fælles, planlagte aktiviteter med udgangspunkt i læreplanstemaerne? Hvordan takler I eventuelle uenigheder i praksis om balancen?</p> <p>Hvordan diskuterer I brugen af koncepter eller redskaber og deres betydning for børnene, inden I tager dem i brug?</p>



1. Pædagogen i **relationen** – skal...
2. Pædagogen i **professionen** – skal...
3. Pædagogen i **samfundet** – skal...



<p>Forældre-samarbejde Det skal fremgå, hvordan dagtilbuddet samarbejder med forældrene om børns læring.</p>	<p>1 ... behandle børn og deres familier med værdighed og respekt for deres selv- og medbestemmelse.</p> <p>2 ... træffe etiske valg på baggrund af sin viden og evne til at analysere og reflektere.</p> <p>3 ... behandle alle lige uanset køn, religion, nationalitet, seksuel orientering eller kulturel baggrund.</p>	<p>Hvordan sikrer I en kultur, hvor I ikke snakker nedsættende om børn og forældre? Hvilke etiske hensyn kan der være forbundet med snak på personalestuen?</p> <p>Hvordan håndterer I situationer, hvor hensynet til barnets tarv og hensynet til forældrenes behov er i konflikt?</p> <p>Hvilke etiske dilemmaer kan der opstå, når I skal lave indberetninger om særlige forhold, der omhandler børn eller forældre i socialt belastede områder?</p>
<p>Børn i udsatte positioner Alle børnenes trivsel, læring, udvikling og dannelse skal fremmes.</p>	<p>1 ... varetage barnets tarv og om nødvendigt fremføre og forsvare deres behov og interesser.</p> <p>2 ... træffe etiske valg på baggrund af sin viden og evne til at analysere og reflektere.</p> <p>3 ... behandle alle lige uanset køn, religion, nationalitet, seksuel orientering eller kulturel baggrund.</p>	<p>Har I oplevet at stå i situationer ift. at skulle gøre forskel på børnene for at sikre, at de blev behandlet lige? Hvad gjorde I, og hvilke etiske problemstillinger rejste det?</p> <p>Hvordan håndterer I eventuelle uenigheder med andre faggrupper, om hvad der er det bedste for et barn ud fra barnets perspektiv? Hvilke hensyn er på spil her?</p> <p>Hvilke etiske dilemmaer kan der være i at prioritere tiden og ressourcerne til bestemte grupper af børn, når tiden går fra de andre børn?</p>
<p>Sammenhæng med børnehaveklassen Der skal tilrettelægges et pædagogisk læringsmiljø, der skaber sammenhæng med børnehaveklassen.</p>	<p>1 ... påtage sig ansvaret for den gode relation for børn, unge og deres forældre.</p> <p>2 ... indgå i dialog med kollegaer om etiske spørgsmål i eget og andres arbejde.</p> <p>3 ... tilstræbe en høj faglighed til gavn for samfundet som helhed.</p>	<p>Hvilke etiske overvejelser kan der være ift. at tage hensyn til barnets behov 'her og nu' og fremadrettede hensyn ift. skole?</p> <p>Hvilke etiske overvejelser gør I jer i forhold til videregivelse af informationer vedrørende børnene i overgangen til skolen?</p> <p>Hvordan kan jeres etiske overvejelser om sammenhæng fremme en mere børneparat skole?</p>